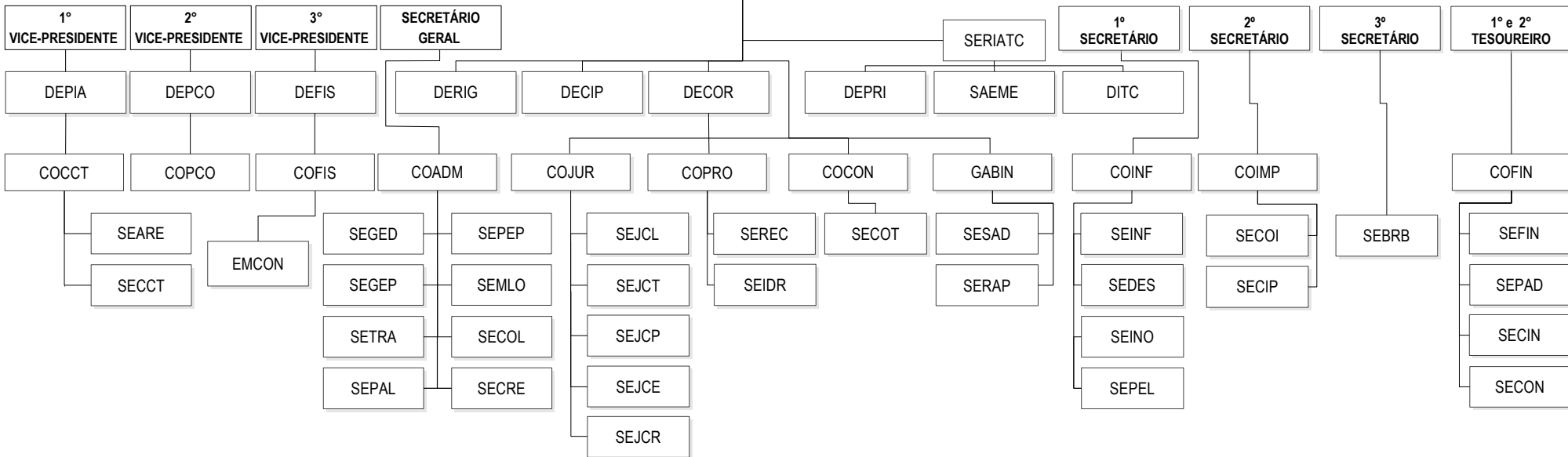


PLENÁRIO

COMISSÃO DE TOMADA DE CONTAS

DIRETORIA / DEPARTAMENTO / GABINETE / COORDENAÇÃO / SETOR

PRESIDENTE



Conselhos Regionais de Medicina – CRMs – Órgão Consultivo: CONSELHO PLENO NACIONAL

COADM - Coordenação Administrativa
 COCCT - Coordenação de Comissões e Câmaras Técnicas
 COCON - Coordenação de Controladoria
 COFIN - Coordenação Financeira
 COFIS - Coordenação de Fiscalização
 COIMP - Coordenação de Comunicação e Imprensa
 COINF - Coordenação de Informática
 COJUR - Coordenação Jurídica
 COPCO - Coordenação de Processo e Consultas
 COPRO - Coordenação de Processos
 DECIP - Departamento de Ciência e Pesquisa
 DECOR - Departamento de Correedoria
 DEFIS - Departamento de Fiscalização
 DEPCO - Departamento de Processo Consulta

DEPIA - Departamento de Inteligência Artificial
 DEPRI - Departamento de Relações Internacionais
 DERIG - Departamento de Relações Institucionais e Governamentais
 DITC - Departamento de Intercâmbio Técnico-Científico
 EMCON - Educação Médica Continuada
 GABIN - Gabinete Presidente / Diretoria
 SAEME - Departamento do Sistema de Acreditação de Escolas Médicas
 SEARE - Setor Administrativo, Representações Externas e Eventos
 SEBRB - Setor de Biblioteca e Revista Bioética
 SECCT - Setor de Comissões e Câmaras Técnicas
 SECIN - Setor de Controle Interno
 SECIP - Setor de Comunicação Impressa
 SECOL - Setor de Comunicação Interna
 SECOL - Setor de Compras / Contratos / Licitação

SECON - Setor Contábil
 SECOT - Setor de Controladoria
 SEREC - Setor de *Compliance* e Uniformidade de Registros
 SEDES - Setor de Desenvolvimento de Sistemas
 SEFIN - Setor Financeiro
 SEGED - Setor de Gestão Documental
 SEGEP - Setor de Gestão de Pessoas
 SEIDR - Setor de Implementação de Decisão em Recursos
 SEINF - Setor de Infraestrutura de TI
 SEINO - Setor de Inovação em TI
 SEJCE - Setor Jurídico Consultivo de Expedientes
 SEJCL - Setor Jurídico Consultivo de Licitações
 SEJCP - Setor Jurídico Consultivo Ético-Profissional
 SEJCR - Setor Jurídico Consultivo de Recurso em Sindicância

SEJCT - Setor Jurídico Contencioso
 SEMLO - Setor de Manutenção e Logística
 SEPAD - Setor de Passagens e Diárias
 SEPAL - Setor de Patrimônio e Almoxarifado
 SEPEL - Setor de Processo Eletrônico
 SEPEP - Setor de Pagamento e Encargos de Pessoal
 SERAP - Setor de Representações e de Assessoria ao Plenário
 SEREC - Setor de Recebimento / Processamento de Recursos
 SERIATC - Setor de Relações Internacionais, Acreditação e Intercâmbio Técnico-Científico
 SESAD - Setor de Secretaria da Presidência e de Assessoria à Diretoria
 SETRA - Setor de Transportes